



SONY

2003 Sony do Brasil Ltda. É proibida a reprodução em sua totalidade ou em parte sem autorização por escrito. Direitos reservados. As características e especificações estão sujeitas a mudanças sem aviso prévio. Todos os pesos e medidas que não são expressos no sistema internacional de unidades são aproximados. Veja os modelos disponíveis na sua área.

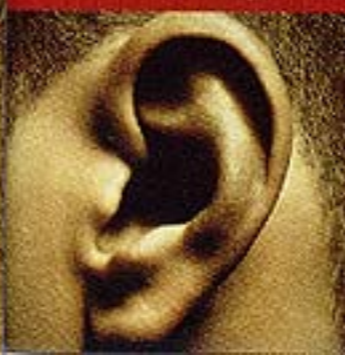
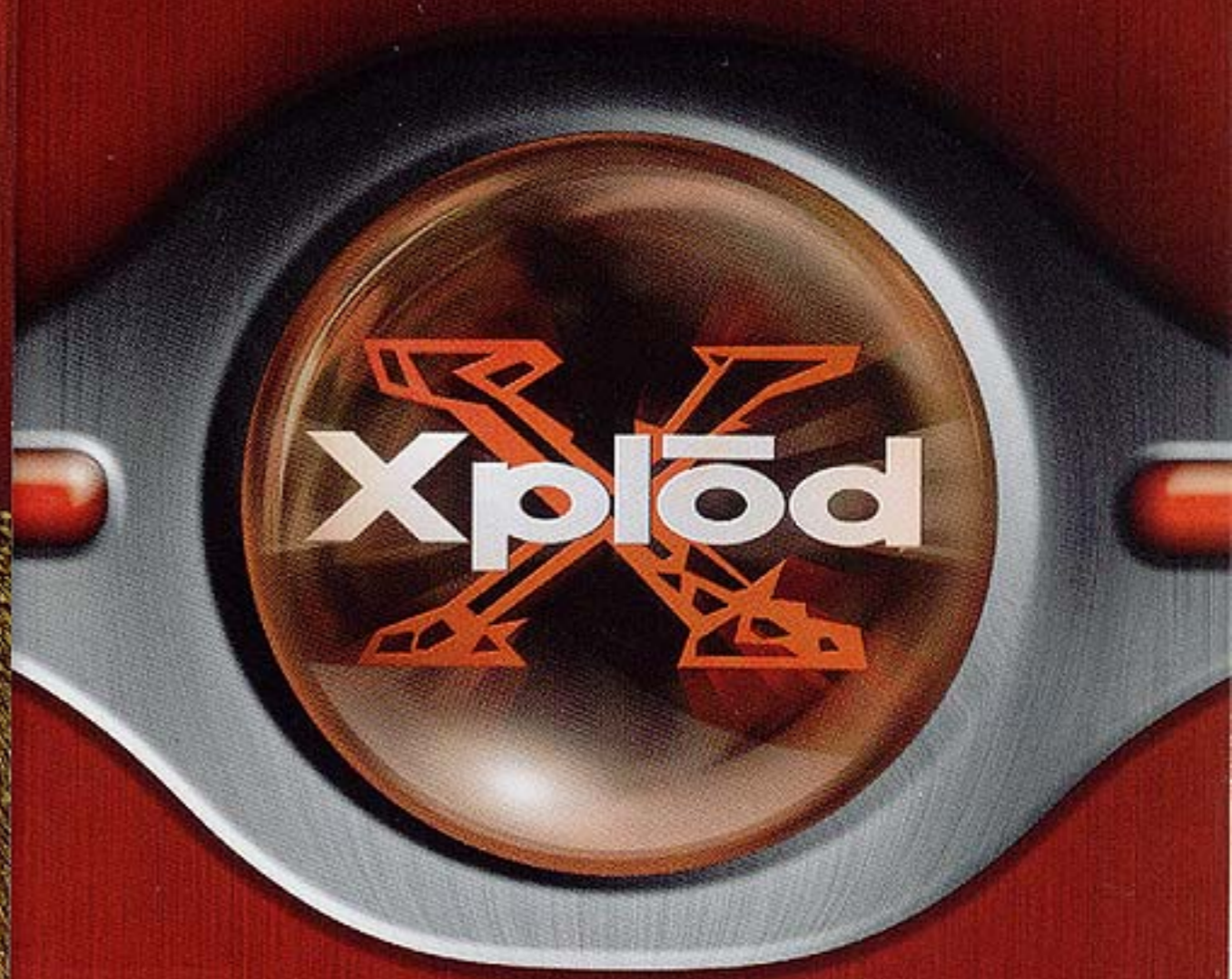
* Podem ser reproduzidos discos compactos graváveis (CD-R) e regraváveis (CD-RW) em todas as unidades e disqueteiras Sony, sendo que alguns discos, dependendo da qualidade do processo de gravação, do tipo de CD e software usado, talvez não possam ser lidos.

Sony Contact Center: São Paulo: (11) 3677 1080 – Outros Estados: 0800 888 4444

www.sony.com.br



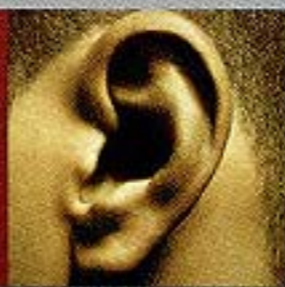
Versão: abril/2003



Catálogo da Linha Xplōd 2003



Aqui você encontra toda a Linha de Som Automotivo Xplōd. São produtos desenvolvidos com o máximo de tecnologia e design, apresentando o que existe de mais inovador e avançado no mundo. Muitas vezes reunindo efeitos de som e imagem, a Linha de Som Automotivo Xplōd vai fazer do seu carro um verdadeiro centro de entretenimento. É diversão na forma mais pura e intensa, com um som claro, limpo e poderoso.



Tecnologia Sony

Design Xplōd

Beleza para os ouvidos e para os olhos.

O interior dos veículos tem evoluído muito em design, ficando cada vez mais atraente ao motorista. Seguindo essa tendência, a nova linha Xplōd inova mais uma vez e traz produtos com design moderno e bonito, transformando o que sempre foi um prazer para os ouvidos em um espetáculo para os olhos também.

DSO

Sinta a qualidade da nova geração DSO.

Qualidade de som inigualável. É o que a Sony coloca ao seu alcance através da nova geração do avançado DSO, melhorando drasticamente a altura do palco sonoro do seu carro. Por exemplo: se seu carro não possui tweeters, é possível ajustar o DSO para nível 3 e conseguir o efeito máximo; agora, se seu carro tem tweeters localizados na frente, você pode regular o efeito DSO para o nível 1 e obter um som mais suave.



EQ7

Crie o ambiente perfeito com os equalizadores EQ7 e EQ3.

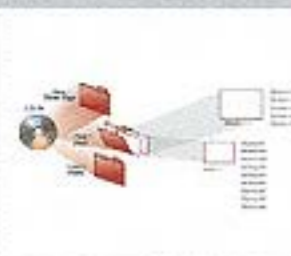
A música da forma como você gosta de ouvi-la. É isto que os equalizadores digitais EQ7 e EQ3 proporcionam no seu carro. Ambos com 7 modos pré-ajustados, a diferença está na profundidade de ajuste. O EQ7 permite ajuste em 7 faixas de frequência, e o EQ3 em 3 faixas. Seja nos modelos básicos ou nos mais avançados, você tem total controle do áudio.

EQ3

Tecnologia MP3 – Maior capacidade, melhor flexibilidade.

Agora, mais do que nunca, a Sony se esforça para oferecer mais possibilidades de entretenimento dentro do seu carro. A nova e espetacular linha de som automotivo possui capacidade para reprodução de arquivos MP3, para que você curta muitas horas de música sem interrupção, gravando suas próprias seleções de música em um CD-R ou CD-RW. A Sony sempre acompanha o ritmo das suas necessidades.

MP3



Potência 52Wx4

Potência ao extremo. Especialmente para você.

Este ano a Sony continua se destacando por sua explosiva potência e grande capacidade para impulsionar os alto-falantes do seu carro junto com a unidade principal. A potência se mantém ao máximo, 52 watts por 4 canais, e ao mesmo tempo o sistema XVS de ventilação Xplōd maximiza o esfriamento da unidade para assegurar um ótimo rendimento com baixa distorção.



Active Black Panel

ABP (Active Black Panel)

É a tecnologia que dá nova vida ao painel frontal do aparelho. Em modo de espera, "Stand by Mode", a unidade mostra um painel negro. Em modo de visualização, "Display Mode", o painel se ilumina com um display fluorescente de alta resolução, tornando visível a maioria das funções. Esse display permite a exibição de 8 tonalidades de contraste em que podem ser vistos analisadores de espectro, animações e imagens estáticas. Em modo operacional, "Operation Mode", o painel motorizado se abre e revela todos os controles do auto-rádio e a abertura para inserção do CD.



CD-Players

CDX-M777



- > Potência de 52W x 4
- > DSO
- > EQ7 (Equalizador com 7 modos pré-configurados, todos com 7 bandas de ajustes)
- > 2 saídas pré-amplificadas estéreo (frontal e traseira) com filtro passa-alta
- > 2 saídas pré-amplificadas mono com filtro passa-baixa para conexão de subwoofer



Active Black Panel

ACTIVE BLACK PANEL

O ACTIVE BLACK PANEL DA SONY CONTA COM UM ACABAMENTO ELEGANTE E SÓBRIO. QUANDO ESTÁ DESLIGADO, PASSA DESPERCEBIDO AOS OLHARES INDISCRETOS, JÁ QUE O PAINEL FICA COMO SE ESTIVESSE VAZIO. MAS, QUANDO VOCÊ LIGA, UM AMPLO E ATRAENTE DISPLAY APARECE.



CDX-CA897X

Uma palavra define este aparelho: estilo. Com sete opções de coloração do display, equalizador digital de sete faixas de frequência personalizáveis, o exclusivo DSO e a alta potência de 52W x 4, esse modelo é o mais completo em termos de personalização, permitindo que você modifique o áudio e o visual do seu aparelho da maneira que preferir.

- > Display colorido com 7 opções de cores e matriz de 13 segmentos
- > DSO – Organizador de Campo Sonoro Dinâmico
- > EQ7 – (Equalizador com 7 modos pré-configurados, todos com 7 bandas de ajustes)
- > Alta potência: 52W x 4
- > 2 pares de saídas pré-amplificadas estéreo (frontal e traseira)
- > 1 par de saídas (mono) para conexão de subwoofer



CDX-CA597XB

O design inovador da série 597X e o display azul de alto-contraste desse aparelho o colocam em posição de destaque. Somando-se o DSO, o equalizador EQ3, e a alta potência de 50W x 4, fica impossível resistir a esse modelo.

- > DSO – Organizador de Campo Sonoro Dinâmico
- > EQ3 – Equalizador incorporado com 7 modos prefixados e personalizáveis em 3 faixas de frequência
- > Alta potência: 50W x 4
- > Display LCD azul com matriz de 13 segmentos com iluminação branca
- > Controle de CD Changer
- > 1 par de saídas pré-amplificadas
- > Controle remoto sem fio



CDX-CA597XG

Design arrojado e inovação são características marcantes da Sony. Com alta potência, 50W x 4, o exclusivo DSO que melhora o palco sonoro e o equalizador EQ3, este aparelho transformará a experiência de dirigir num verdadeiro show musical.

- > DSO – Organizador de Campo Sonoro Dinâmico
- > EQ3 – Equalizador incorporado com 7 modos prefixados e personalizáveis em 3 faixas de frequência
- > Alta potência: 50W x 4
- > Display LCD com matriz de 13 segmentos com iluminação em duas cores: verde e branca
- > Controle de CD Changer
- > 1 par de saídas pré-amplificadas
- > Controle remoto sem fio



EQ3



CDX-CA597X

Design arrojado e inovação nas formas são características marcantes da Sony. Com alta potência, 50W x 4, o exclusivo DSO que melhora o palco sonoro e o equalizador EQ3, este aparelho vai transformar a experiência de dirigir num verdadeiro show musical.

- > DSO – Organizador de Campo Sonoro Dinâmico
- > EQ3 – Equalizador incorporado com 7 modos prefixados e personalizáveis em 3 faixas de frequência
- > Alta potência: 50W x 4
- > Display LCD com matriz de 13 segmentos com iluminação em duas cores: vermelha e branca
- > Controle de CD Changer
- > 1 par de saídas pré-amplificadas
- > Controle remoto sem fio



EQ3



CDX-L497BK

A perfeita combinação entre simplicidade e qualidade. Com o novo equalizador EQ3, de fácil operação, você pode personalizar o som do seu carro ao seu modo, podendo ajustar graves, médios ou agudos de acordo com o seu tipo de música preferida.

- > Painel frontal destacável
- > EQ3 – Equalizador incorporado com 7 modos prefixados e personalizáveis em 3 faixas de frequência
- > Alta potência: 45W x 4
- > Display LCD branco com matriz de 13 segmentos
- > Iluminação das teclas em vermelho
- > 1 par de saídas pré-amplificadas

45WX4

EQ3



MP3-Player

CDX-MP37

Leve suas músicas em MP3 da Internet diretamente para o seu carro. É só gravar em CD-R ou CD-RW em qualquer computador e ouvi-las no aparelho do seu veículo.

- > Potência máxima: 52W x 4
- > Reproduz arquivos em formato MP3, gravados em CD-R/RW*
- > Reconhece o padrão ID3 Tag
- > MBP (My Best Sound Position) segunda geração
- > Ajuste de posição de escuta
- > D-Bass – reforço de sons graves
- > Controle de CD/MD Changer (Disqueteira)

MP3-PL



GLOSSÁRIO – CARACTERÍSTICAS E EXPLICAÇÕES

8fs

Filtro digital de 8 sobreamostragens.

AMS (Sensor Musical Automático)

Permite localizar o começo da faixa que está sendo ouvida ou da anterior rapidamente.

ATA (Memória Automática de Sintonização)

Busca todas as estações sintonizáveis dentro da banda selecionada no momento e memoriza as seqüências das que podem receber claramente.

Atenuador de Sinal Telefônico

Automaticamente diminui o volume do seu som quando se está utilizando um telefone portátil no carro, conectado através de um sistema viva-voz.

BTM (Memória de Melhor Sintonia)

Busca automaticamente e armazena nos botões da memória as estações de sinal mais intenso em ordem de frequência.

Controle de Disqueteira de CD/MD

O sistema Unilink da Sony permite controlar as disqueteiras automáticas de CD ou MD de uma unidade principal com conexão BUS.

Custom File

Indica os títulos das músicas do MD ou o nome das estações de TV e de AM/FM.

Função de Programação

Determina as músicas a serem reproduzidas na disqueteira de CD/DVD/MD.

Lista de Estações

Indica os nomes das estações de rádio armazenadas na memória.

Lista de Funções

Indica os títulos dos discos que estão no CD/DVD/MD Changer, permitindo a busca desses discos por título.

MP3

Com os sistemas compatíveis com os arquivos de música digital MP3, a Sony coloca o som automotivo na era da Internet. Agora você pode reproduzir todas as músicas que foram baixadas da Web, além dos seus CDs favoritos.

Painel Frontal Destacável

Para maior segurança, o painel de controle frontal é destacável, de modo que você pode levá-lo quando deixar o automóvel.

Painel Negro Ativo (Active Black Panel – ABP)

É uma nova tecnologia exclusiva que dá vida à parte frontal do aparelho. No modo espera, "stand by mode", a unidade se esconde atrás de um painel negro. No modo de visualização, "display mode", o painel se ilumina com cores brilhantes, deixando visível a maioria das funções. No modo operativo, "operational mode", o painel motorizado se abre revelando assim todos os controles do painel e a abertura para inserir os CDs.

ALTO-FALANTES

Cone de Polipropileno Composto (P.P.)

O polipropileno é um dos materiais mais populares usados para a fabricação dos diafragmas dos alto-falantes, graças às especificações de rigidez e grandes perdas internas.

Material HOP

A poliofelina de alta orientação consegue uma frequência de reprodução muito mais ampla e tem melhores características de transição, o que significa que a reprodução do som é mais clara e com menos distorções.

Suspensão de Borracha

Rodeando a borda do diafragma, a suspensão de borracha amortiza a distorção, resultando numa reprodução mais clara do som.



Acessórios

RM-X39RFK

Perfeito para conectar um CD Changer (disqueteira) Sony a qualquer aparelho de som automotivo, mesmo que não possua controle de disqueteira, através da entrada de antena do aparelho.

- > Sistema de controle para CD Changer (unidade RF)
- > Display para visualização das informações do CD Changer
- > Controle remoto sem fio
- > Possibilita utilizar as disqueteiras em qualquer toca-fitas, auto-rádio FM ou modelo Sony que não controle CD Changer
- > Conexão pela entrada de antena da unidade principal



CDX-647X

Mude para a qualidade superior: escolha a disqueteira de CD da Sony. Em tamanho compacto, a inovadora disqueteira para até 10 discos dispõe dos mais avançados recursos de som e ainda pode ser instalada em diversos locais do carro.

- > Supersuspensão antichoque
- > Mecanismo de rápido carregamento de CDs
- > Flexibilidade de instalação em ângulo de 0° a 90°





Alto-Falantes

HOP

O material HOP, usado na fabricação dos cones dos alto-falantes Xplõd, combina a rigidez das ligas metálicas e as extraordinárias características de atenuação das vibrações do papel. Como resultado, você ganha a mais excepcional reprodução musical.



XS-B1730

Para garantir que toda a qualidade sonora Xplõd chegue aos seus ouvidos com a máxima potência, sem distorções. Ideal para diversos veículos como Fiat Palio, Volkswagen Gol, Chevrolet Corsa, Peugeot 206, Ford Focus, entre outros.

PAR DE ALTO-FALANTES TRIAXIAIS DE 6 1/2"

- > Alto-falante triaxial (3 vias) de 6 1/2"
- > Potência máxima: 200W
- > Potência nominal: 60W
- > Tweeter dinâmico PEI (polyetherimide) com magneto de neodímio
- > Sensibilidade: 90dB/W/m



200
WATTS

HOP

XS-B1330

Para garantir que toda a qualidade sonora Xplõd chegue aos seus ouvidos com a máxima potência, sem distorções. Pode ser montado na parte de trás dos principais veículos ou, na dianteira, no Ford Fiesta, Renault Clio, entre outros.

PAR DE ALTO-FALANTES TRIAXIAIS DE 5 1/4"

- > Alto-falante triaxial (3 vias) de 5 1/4"
- > Potência máxima: 180W
- > Potência nominal: 50W
- > Tweeter dinâmico PEI (polyetherimide) com magneto de neodímio
- > Sensibilidade: 88dB/W/m



180
WATTS

HOP

XS-L121P5

Bem vindo à nova geração de subwoofers. Com seu inovador formato pentagonal, a rigidez do cone aumenta, diminuindo de maneira perceptível as distorções na reprodução. Com modelos de 8, 10 e 12 polegadas, com certeza você encontrará um que se adapte ao seu gosto e ao seu projeto.



1.200
WATTS

ALTO-FALANTE SUBWOOFER DE 12"

- > Potência máxima: 1.200W
- > Potência nominal: 350W
- > Impedância: 4 ohms
- > Sensibilidade: 89dB

XS-L101P5



1.100
WATTS

ALTO-FALANTE SUBWOOFER DE 10"

- > Potência máxima: 1.100W
- > Potência nominal: 300W
- > Impedância: 4 ohms
- > Sensibilidade: 88dB

XS-L81P5



800
WATTS

ALTO-FALANTE SUBWOOFER DE 8"

- > Potência máxima: 800W
- > Potência nominal: 200W
- > Cone de polipropileno de 20cm de diâmetro externo
- > Sensibilidade: 87dB

ESPECIFICAÇÕES TÉCNICAS



MODELO	CDX-M777	CDX-MP37	CDX-CA897X	CDX-CA597XB	CDX-CA597X	CDX-CA597XG	CDX-L497BK
Sintonizador digital	•	•	•	•	•	•	•
Memórias AM/FM	•	•	•	•	•	•	•
Memorização automática de emissoras	BTM	BTM	BTM	BTM	BTM	BTM	BTM
SEÇÃO DE CD							
Decodificador	1-BIT	1-BIT	1-BIT	1-BIT	1-BIT	1-BIT	1-BIT
Capacidade para ler CD-R/RW	•	•	•	•	•	•	•
Função de Repetição (Repeat)	•	•	•	•	•	•	•
Função de Escolha Aleatória (Shuffle)	•	•	•	•	•	•	•
Reprodução de formato MP3	-	•	-	-	-	-	-
SEÇÃO DE CONTROLE DA DISQUETEIRA							
Controle para disqueteira de CD/MD	•	•	•	•	•	•	-
List	MD/CD	MD/CD	MD/CD	MD/CD	MD/CD	MD/CD	-
CD Texto	•	•	•	•	•	•	-
Indicação de títulos para MD	•	•	•	•	•	•	-
Função de Repetição (Repeat)	•	•	•	•	•	•	-
Função de Escolha Aleatória (Shuffle)	•	•	•	•	•	•	-
SEÇÃO DE ÁUDIO							
D-Bass	-	•	-	-	-	-	-
MBP	-	•	-	-	-	-	-
DSO	•	-	•	•	•	•	-
EQ7	•	-	•	-	-	-	-
EQ3	-	-	-	•	•	•	•
Potência de saída	52W x 4	52W x 4	52W x 4	50W x 4	50W x 4	50W x 4	45W x 4
Saídas pré-amplificadas	2	2	2	1	1	1	1
Saída para subwoofer	•	-	•	-	-	-	-
Entrada auxiliar tipo RCA	-	-	-	-	-	-	-
Loudness	•	-	•	-	-	-	-
CARACTERÍSTICAS GERAIS							
Controle de segurança	(*)	(*)	(*)	(*)	(*)	(*)	-
Controle remoto sem fio tipo cartão	•	•	•	•	•	•	-
Tipo de painel frontal	ABP	FD	FD	FD	FD	FD	Destacável
Cor de iluminação das teclas	Vermelha	Vermelha	Azul e Vermelha	Vermelha	Vermelha	Verde	Vermelha
Cor do visor (display)	Azul	Azul e Branca	7 cores selec.	Azul e Branca	Vermelha e Branca	Verde e Branca	Branca
Controle de atenuação da iluminação	•	-	-	-	-	-	-
Atenuador de volume	•	•	•	•	•	•	•
Relógio digital	•	•	•	•	•	•	•

(*) = Opcional

(MD) = Motorizado Destacável

(M) = Motorizado

(FD) = Flip-Down Destacável

(ABP) = Active Black Panel