

### Potencia Extrema

Todo un clásico de Beyma: Competition series. Con ellos no pasarás desapercibido. Tras los rotundos éxitos de esta línea durante los últimos años, descubre ahora las novedades que Beyma ha pensado para tí. Llega la bestia, llegan los nuevos Xmax: un sonido agresivo, compuestos de doble bobina, doble membrana de fibra de carbono, doble centrador y doble imán. ¿Te sientes preparado para plantarle cara al rey de los decibelios?

### High Power

*A classic in Beyma: Competition series. You will not go unnoticed with these. After the huge success enjoyed by this line over the last few years, you can now discover all the new features that Beyma has thought of for you. The beast has arrived, the new Xmax are here: aggressive sound, composed of a double coil, a double fibre membrane, a double front pointer and double magnet. Are you ready to face the king of decibels?*



#### XMAX 15

Potencia Max / RMS <i>Power handling Max / RMS</i>	2 x 1800 w / 2 x 600 w
Rango de frecuencia <i>Frequency Range</i>	25 - 2000 Hz
Diámetro nominal <i>Nominal Diameter</i>	380 mm (15")
Sensibilidad 1w 1m <i>Sensitivity</i>	96 dB
Impedancia <i>Impedance</i>	2 x 2 Ohms



#### XMAX 12

Potencia Max / RMS <i>Power handling Max / RMS</i>	2 x 1800 w / 2 x 600 w
Rango de frecuencia <i>Frequency Range</i>	25 - 2000 Hz
Diámetro nominal <i>Nominal Diameter</i>	380 mm (15")
Sensibilidad 1w 1m <i>Sensitivity</i>	93 dB
Impedancia <i>Impedance</i>	2 x 2 Ohms



## POWER W6

Potencia Max / RMS <i>Power handling Max / RMS</i>	200 w / 100 w
Rango de frecuencia <i>Frequency Range</i>	45 Hz - 4 KHz
Diámetro nominal <i>Nominal Diameter</i>	165 mm (6,5")
Sensibilidad 1w 1m <i>Sensitivity</i>	89 dB
Impedancia <i>Impedance</i>	4 Ohms



## POWER M6

Potencia Max / RMS <i>Power handling Max / RMS</i>	200 w / 100 w
Rango de frecuencia <i>Frequency Range</i>	65 Hz - 7 KHz
Diámetro nominal <i>Nominal Diameter</i>	165 mm (6,5")
Sensibilidad 1w 1m <i>Sensitivity</i>	92 dB
Impedancia <i>Impedance</i>	4 Ohms



## AST-05

Potencia Max / RMS <i>Power handling Max / RMS</i>	100 w / 25 w
Rango de frecuencia <i>Frequency Range</i>	3 - 20 KHz
Diámetro nominal <i>Nominal Diameter</i>	42 mm (1,5")
Sensibilidad 1w 1m <i>Sensitivity</i>	105 dB
Impedancia <i>Impedance</i>	4 Ohms



## AST-22

Potencia Max / RMS <i>Power handling Max / RMS</i>	100 w / 25 w
Rango de frecuencia <i>Frequency Range</i>	4 - 20 KHz
Diámetro nominal <i>Nominal Diameter</i>	102 mm (4")
Sensibilidad 1w 1m <i>Sensitivity</i>	107 dB
Impedancia <i>Impedance</i>	4 Ohms



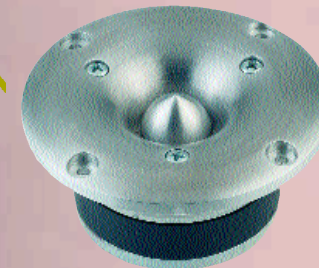
## AST-09

Potencia Max / RMS <i>Power handling Max / RMS</i>	150 w / 35 w
Rango de frecuencia <i>Frequency Range</i>	2,5 - 22 KHz
Diámetro nominal <i>Nominal Diameter</i>	90 mm (3,5")
Sensibilidad 1w 1m <i>Sensitivity</i>	107 dB
Impedancia <i>Impedance</i>	4 Ohms



## PH-35

Potencia Max / RMS <i>Power handling Max / RMS</i>	100 w / 25 w
Rango de frecuencia <i>Frequency Range</i>	3,5 - 20 KHz
Diámetro nominal <i>Nominal Diameter</i>	102 mm (4")
Sensibilidad 1w 1m <i>Sensitivity</i>	104 dB
Impedancia <i>Impedance</i>	4 Ohms





## PRO 8MI

Potencia Max / RMS <i>Power handling Max / RMS</i>	400 w / 200 w
Rango de frecuencia <i>Frequency Range</i>	150 - 7000Hz
Diámetro nominal <i>Nominal Diameter</i>	200 mm (8")
Sensibilidad 1w 1m <i>Sensitivity</i>	98 dB
Impedancia <i>Impedance</i>	4 Ohms



## PRO 10MI

Potencia Max / RMS <i>Power handling Max / RMS</i>	700 w / 350 w
Rango de frecuencia <i>Frequency Range</i>	70 Hz - 4000 Hz
Diámetro nominal <i>Nominal Diameter</i>	250 mm (10")
Sensibilidad 1w 1m <i>Sensitivity</i>	101 dB
Impedancia <i>Impedance</i>	4 Ohms



## PRO 6MI

Potencia Max / RMS <i>Power handling Max / RMS</i>	200 w / 100 w
Rango de frecuencia <i>Frequency Range</i>	150 Hz - 8000 Hz
Diámetro nominal <i>Nominal Diameter</i>	165 mm (6,5")
Sensibilidad 1w 1m <i>Sensitivity</i>	98 dB
Impedancia <i>Impedance</i>	4 Ohms



## PRO 65ND

Potencia Max / RMS <i>Power handling Max / RMS</i>	200 w / 100 w
Rango de frecuencia <i>Frequency Range</i>	150 Hz - 8000 Hz
Diámetro nominal <i>Nominal Diameter</i>	165 mm (6,5")
Sensibilidad 1w 1m <i>Sensitivity</i>	100 dB
Impedancia <i>Impedance</i>	4 Ohms



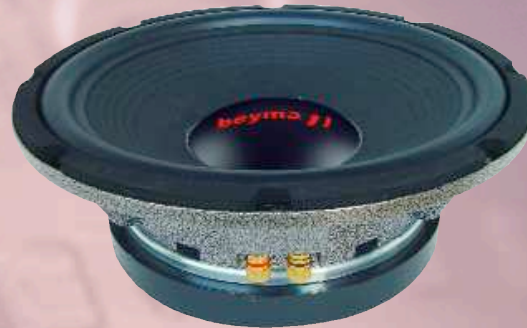
**POWER 10**

Potencia Max / RMS	900 w / 300 w
<i>Power handling Max / RMS</i>	
Rango de frecuencia	45 Hz - 2000 Hz
<i>Frequency Range</i>	
Diámetro nominal	250 mm (10")
<i>Nominal Diameter</i>	
Sensibilidad 1w 1m	93 dB
<i>Sensitivity</i>	
Impedancia	4 Ohms
<i>Impedance</i>	



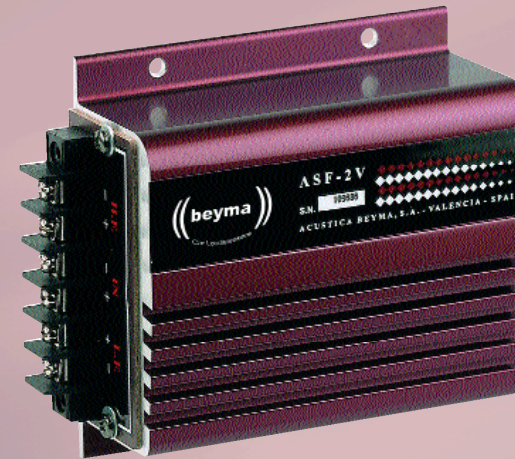
**POWER 12**

Potencia Max / RMS	1500 w / 500w
<i>Power handling Max / RMS</i>	
Rango de frecuencia	40-1500 Hz
<i>Frequency Range</i>	
Diámetro nominal	300 mm (12")
<i>Nominal Diameter</i>	
Sensibilidad 1w 1m	95 dB
<i>Sensitivity</i>	
Impedancia	4 Ohms
<i>Impedance</i>	



**POWER 15**

Potencia Max / RMS	1800 w / 600 w
<i>Power handling Max / RMS</i>	
Rango de frecuencia	35-1000 Hz
<i>Frequency Range</i>	
Diámetro nominal	380 mm (15")
<i>Nominal Diameter</i>	
Sensibilidad 1w 1m	97 dB
<i>Sensitivity</i>	
Impedancia	4 Ohms
<i>Impedance</i>	



**ASF 2V**

Rango de frecuencia	5 KHz
<i>Frequency Range</i>	
Potencia Max / RMS	400 w / 250 w
<i>Power handling Max</i>	
Pendiente de atenuación	12 dB / oct
<i>Attenuation slope</i>	
Impedancia	4 Ohms
<i>Impedance</i>	

**ASF 3V**

Rango de frecuencia	800 Hz - 5 KHz
<i>Frequency Range</i>	
Potencia Max / RMS	400 w / 250 w
<i>Power handling Max</i>	
Pendiente de atenuación	6/12 dB/oct
<i>Attenuation Slope</i>	
Impedancia	4 Ohms
<i>Impedance</i>	